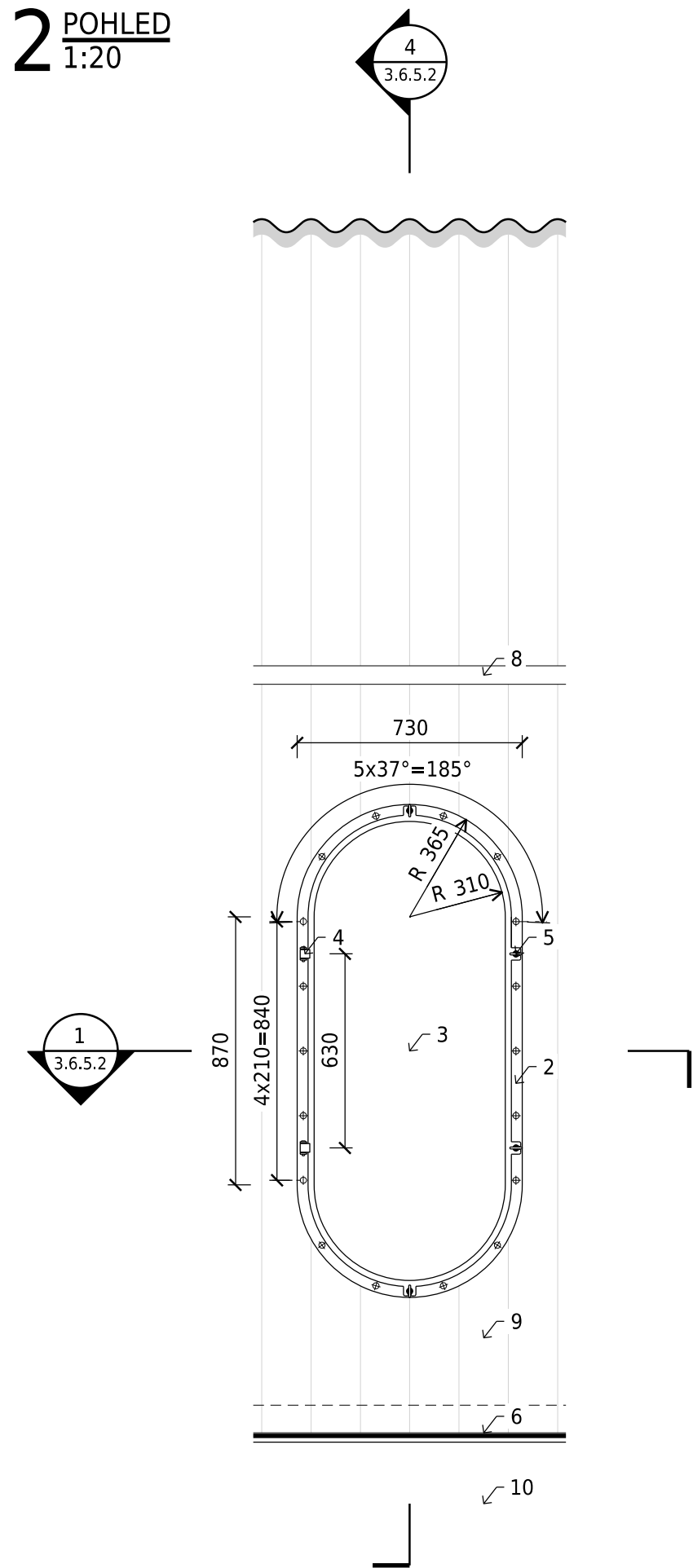
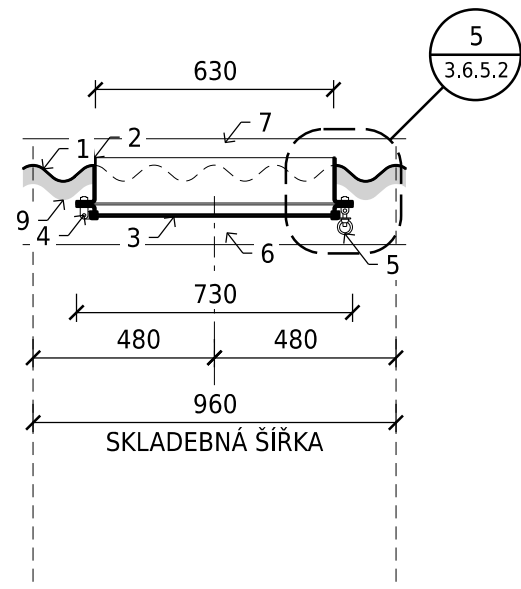


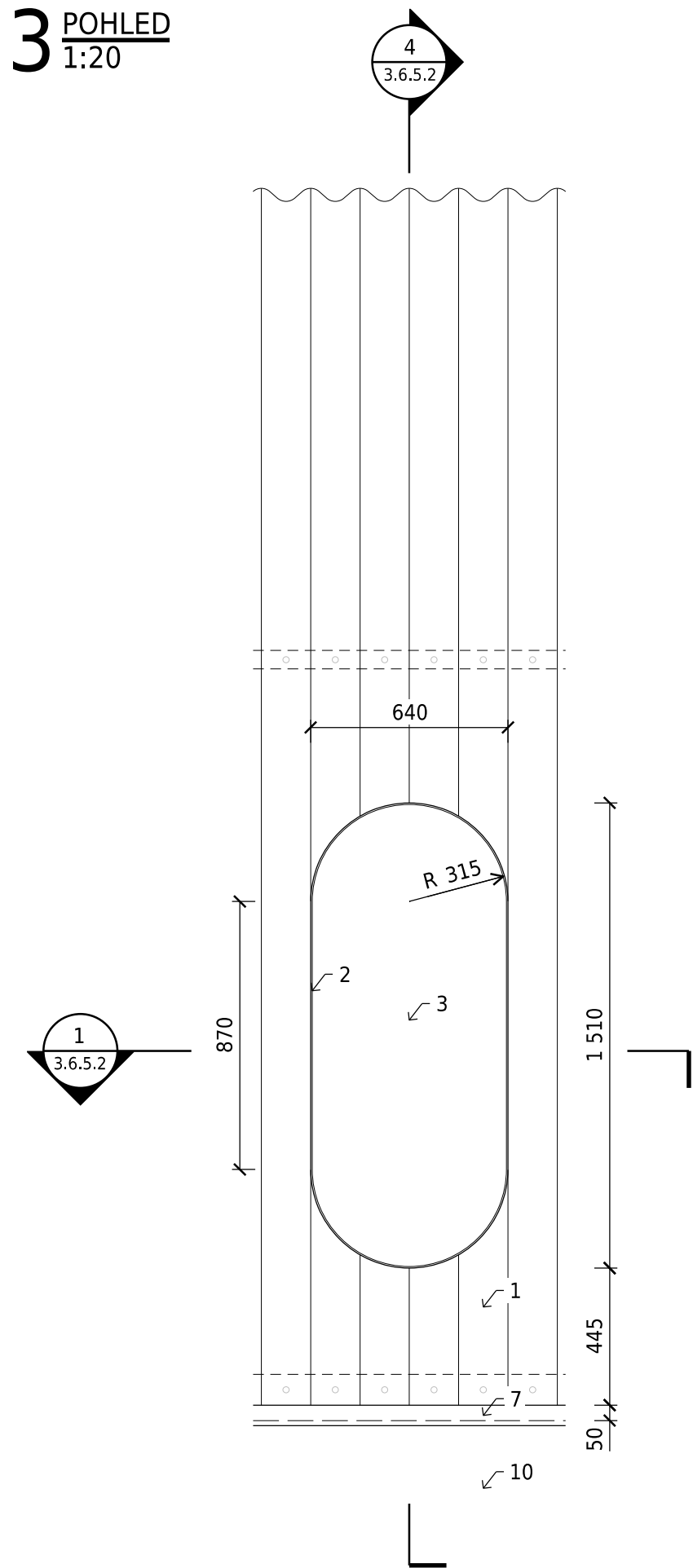
2 POHLED  
1:20



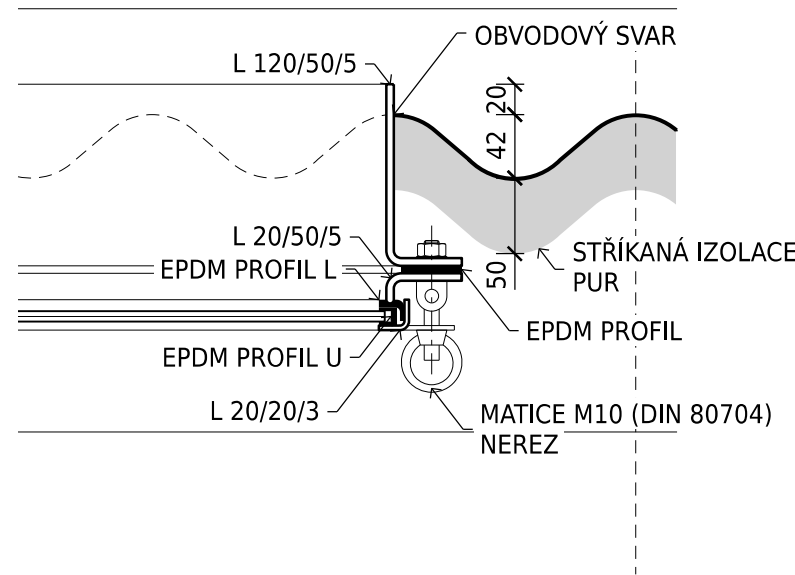
1 PŮDORYS  
1:20



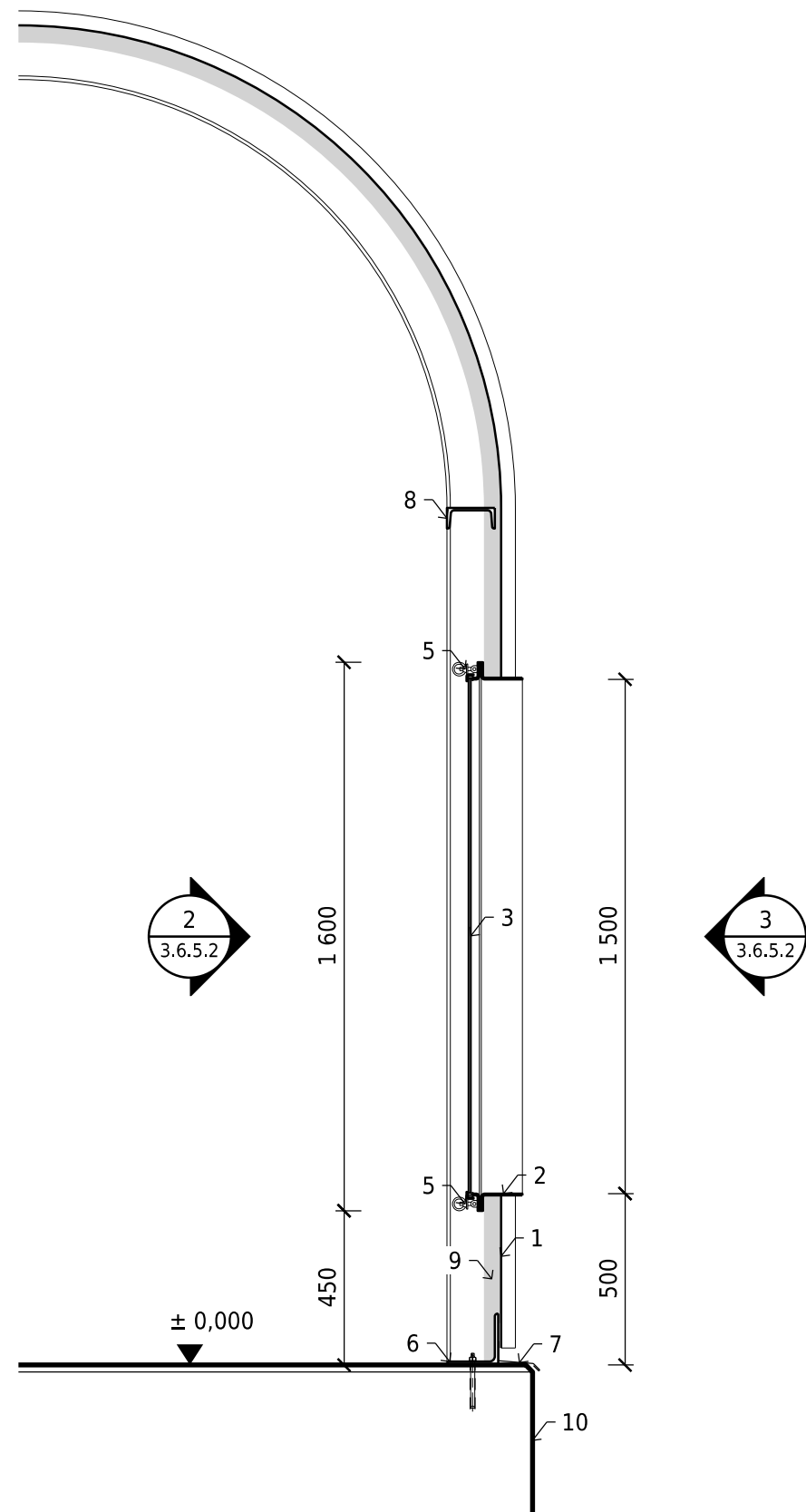
3 POHLED  
1:20



5 DETAIL  
1:5



4 ŘEZ  
1:20



- čiré vrstvené bezpečnostní sklo (dle ČSN EN ISO 12543-2) 33.2 (PVB fólie) třída 1B1 (dle ČSN EN 12600)
- Nástřik PUR pěnou bude proveden před osazením oken.
- Okna budou kotvena k L profilu nerezovými šrouby M10 s vnitřním šestihranem.

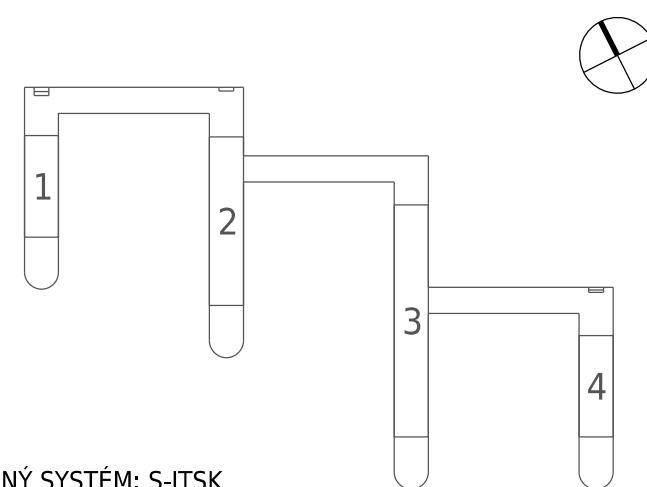
LEGENDA:

1	VLNITÝ PLECH	1/0
2	TENKOSTĚNNÝ PROFIL L	
3	BEZPEČNOSTNÍ SKLO	3/0
4	ZÁVĚS	
5	MATICE M10 (DIN 80704) NEREZ	
6	PATNÍ PROFIL L150/10	
7	OKAPNÍ PLECH	2/0
8	PAŽDÍK U140	
9	STŘÍKANÁ IZOLACE - PUR	1/5
10	ŽB PILÍŘ	
11	HRADIDELNÍ DŘÁŽKA	

POZNÁMKA:

Výkres neslouží jako výrobní dokumentace. Výrobní dokumentaci dodavatel předloží architektovi k odsouhlasení. Nutno koordinovat výkresy tvarů železobetonových konstrukcí s kotevními prvky navazujících konstrukcí (např. okna, dveře, fasáda, atd.). Architektonická část slouží pouze pro určení montážní polohy jednotlivých prvků. Nenahrazuje projekt jednotlivých profesí! Případný rozpor mezi jednotlivými částmi dokumentace musí být v předstihu konzultován s generálním projektantem. Barevnost finálních povrchových úprav bude odsouhlasena investorem a architektem na základě předložených vzorků. Technická zpráva a výpis výrobků jsou nedílnou částí výkresové části. Přesné rozměry nelze odměřovat z výkresu, nutno používat pouze kóty.

SCHEMA



SOUŘADNÝ SYSTÉM: S-JTSK  
VÝŠKOVÝ SYSTÉM: BALT PO VYROVNÁNÍ  
± 0,000 = 355,850 m n.m.

